



TOYOTA

ALWAYS A
BETTER WAY

Kako koristiti Share to Car

MyT | Internetske
usluge

Share To Car (Prebaci u automobil)

Koristeći Share to Car, možete planirati svoje putovanje unaprijed tražeći upute na svom pametnom telefonu, u udobnosti vlastitog doma.

Ove upute zatim možete prebaciti u svoj automobil koristeći sljedeći, jednostavni postupak.

Prije nego počnete koristiti Share to Car

Vaš multimedijski uređaj i vaš automobil moraju biti povezani u aplikaciji.

Provjerite pojavljuje li se ID multimedijskog uređaja u aplikaciji (sličica kotača > postavke > jezičac automobila > dio o multimediji).

Ako se ne pojavljuje, dodajte ga, prateći upute u aplikaciji.

Korištenje Share to Car: Pregled

1. korak – Na početnoj stranici aplikacije kliknite na „Services“.
2. korak – Kliknite na „Share to Car“.
3. korak – Kliknite na „Where to“ za unos odredišta.
4. korak – Unesite svoje odredište ili prvo zaustavljanje.
5. korak – Kliknite na „+“ kako biste dodali dodatna zaustavljanja.
6. korak – Unesite adresu svojeg odredišta.
7. korak – Kada dovršite planiranje putovanja, kliknite na „Send to Car“.
8. korak – Pojavit će se prikaz potvrde.

Korištenje Share to Car: Pregled

9. korak – Na prikazu usluga će se prikazati zadnja vožnja poslana u automobil

U automobilu:

10. korak – Kliknite na „Setup“.

11. korak – Kliknite na strelicu padajućeg izbornika.

12. korak – Kliknite na „Online“, zatim na „Toyota online“.

13. korak – Provjerite je li prikazan ispravan račun, zatim kliknite strelicu prema dolje.

14. korak – Uključite „POI Auto Download“ ili, alternativno, kliknite na „Load POIs/routes from server“.

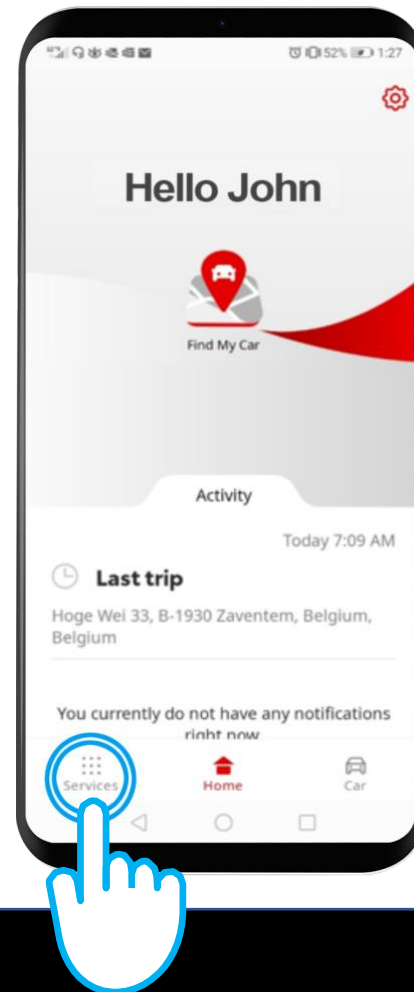
15. korak – Vaša vožnja je učitana!

Korištenje Share to Car: Pregled, nastavak

16. korak – Kako biste koristili dijeljenu vožnju, kliknite na „Map“.
17. korak – Kliknite na ikonu za pretraživanje.
18. korak – Kliknite na „Favourites“.
19. korak – Kliknite na vožnju koju ste poslali u automobil.
20. korak – Poslana vožnja će biti učitana.
21. korak – Možete započeti vožnju.

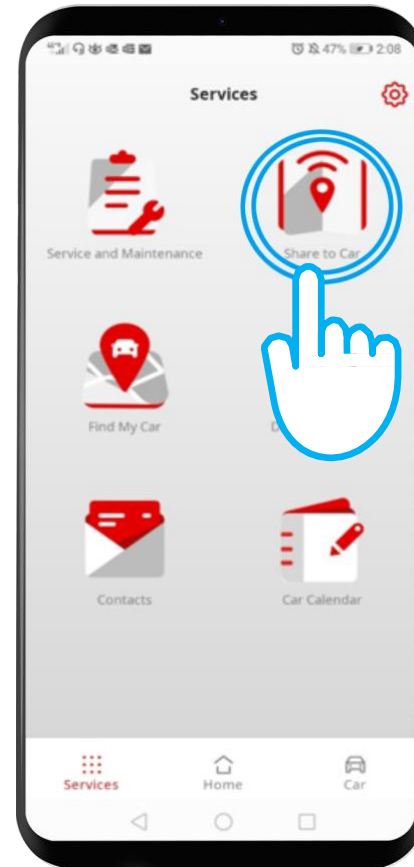
Korištenje Share to Car: 1. korak

Na početnoj stranici kliknite na „Services“.



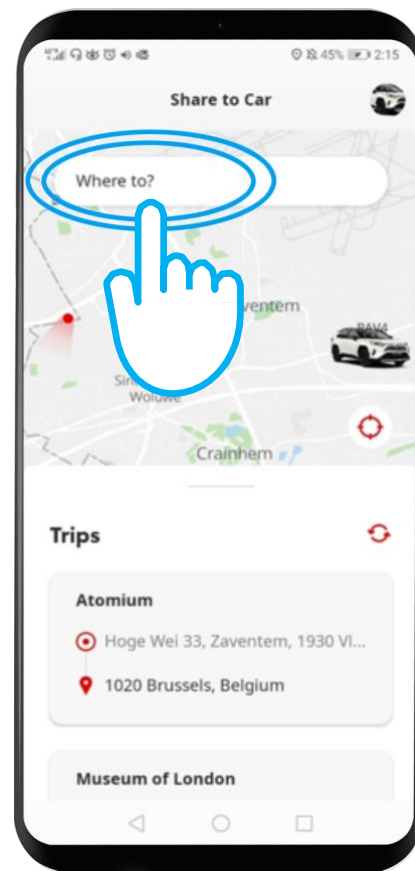
Korištenje Share to Car: 2. korak

Kliknite na „Share to Car“.



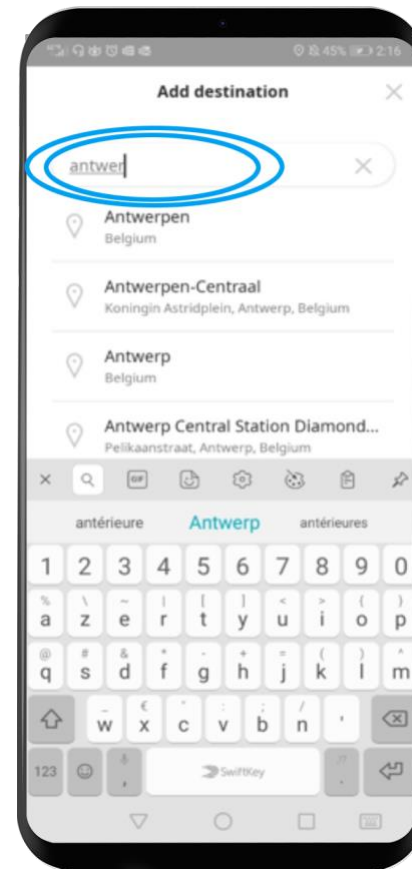
Korištenje Share to Car: 3. korak

Kliknite na „Where to“ kako biste unijeli odredište i otvorite tipkovnicu telefona.



Korištenje Share to Car: 4. korak

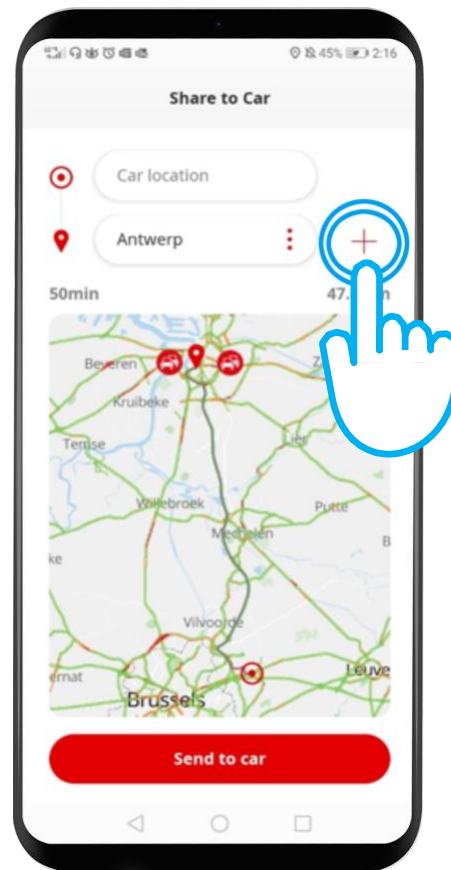
Unesite svoje odredište ili prvo zaustavljanje.



Korištenje Share to Car: 5. korak

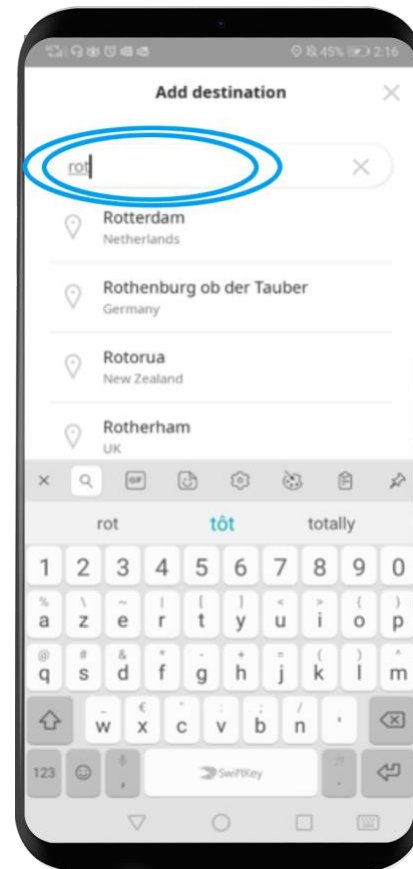
Možete unijeti do 9 zaustavljanja (najviše 10 lokacija).

Za dodavanje zaustavljanja kliknite na „+“.



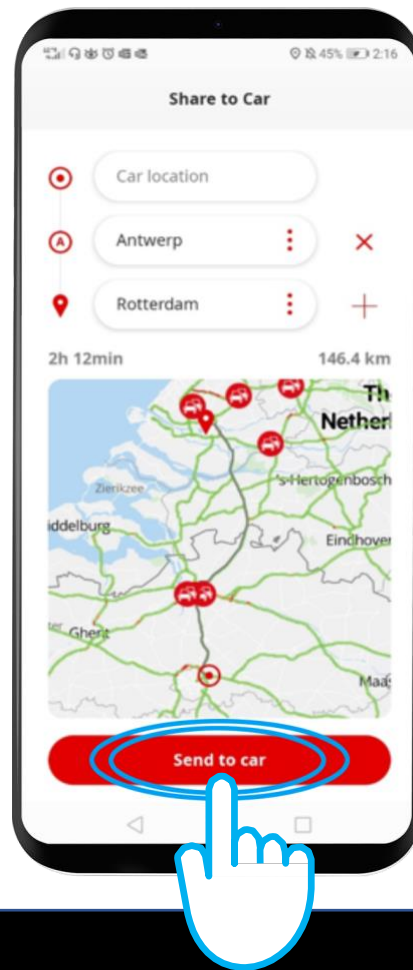
Korištenje Share to Car: 6. korak

Unesite adresu svojeg
odredišta.



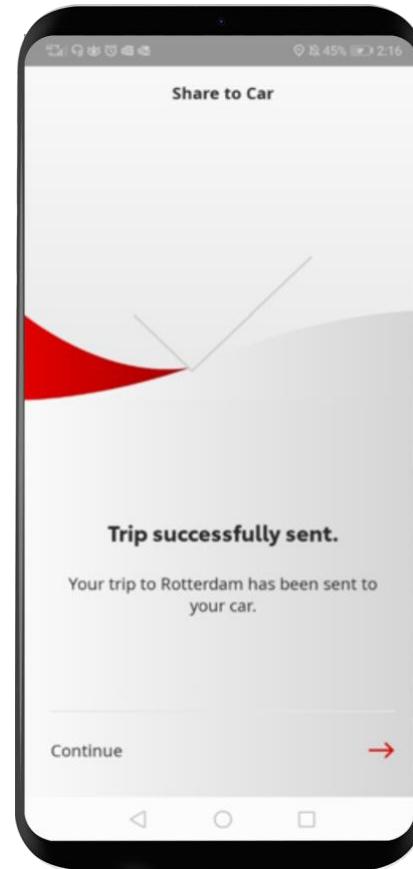
Korištenje Share to Car: 7. korak

Kada dovršite planiranje putovanja, kliknite na „Send to Car“.



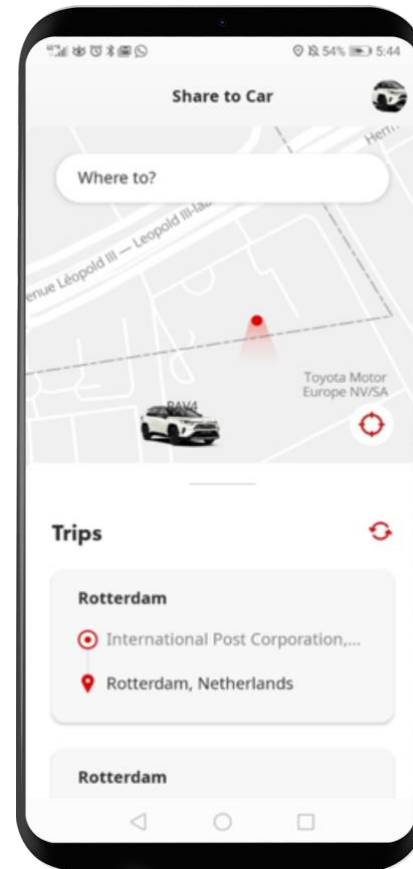
Korištenje Share to Car: 8. korak

Pojavit će se prikaz potvrde.



Korištenje Share to Car: 9. korak

Na prikazu usluga će se prikazati zadnja vožnja poslana u automobil.



Prije nego počnete koristiti Share to Car: U automobilu

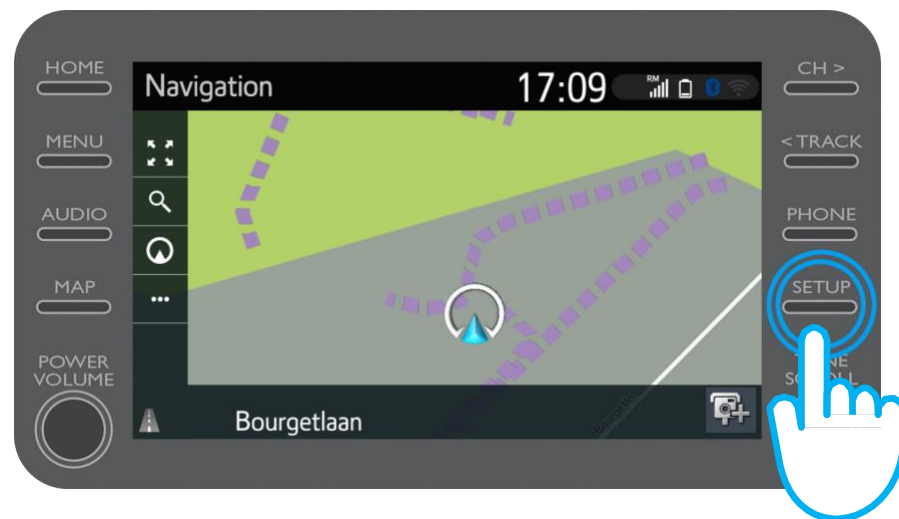
Da biste preuzeli rute Share to Car vaš automobil mora imati pristup internetu.

Jedan od načina povezivanja je koristeći Bluetooth vezu.

Molimo vas da pročitate „Kako uključiti Bluetooth povezivanje“.

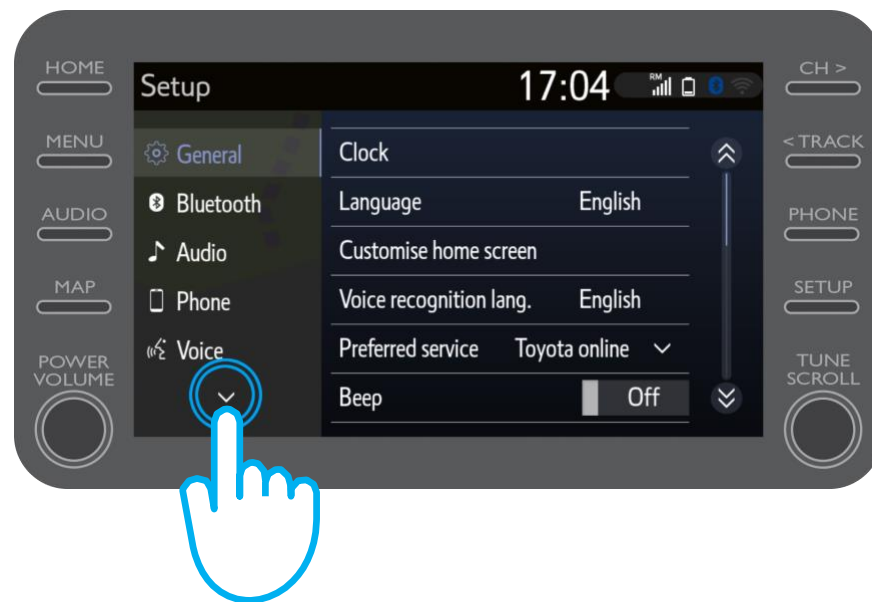
Korištenje Share to Car: 10. korak

Kada je vaš automobil spojen na internet putem Bluetooth veze, kliknite na „Setup“.



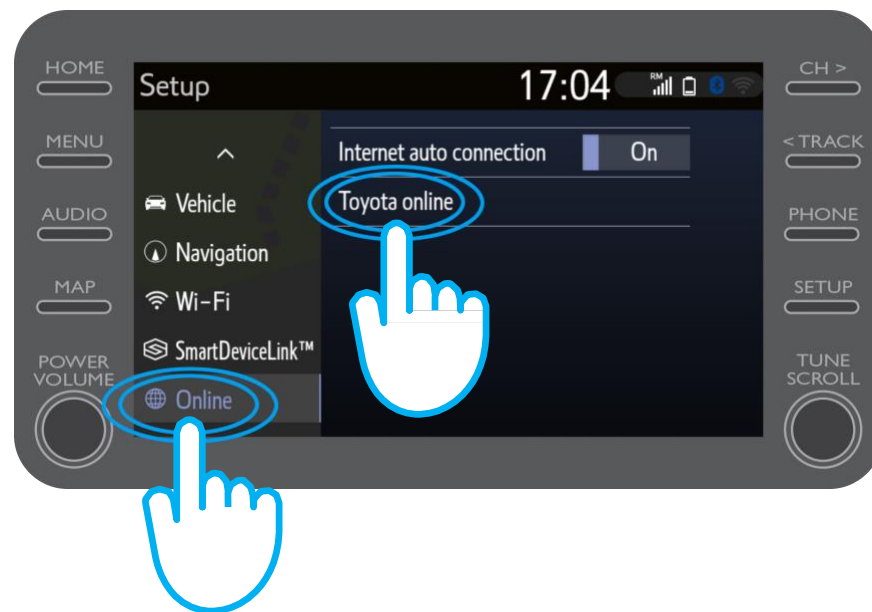
Korištenje Share to Car: 11. korak

Kliknite na strelicu padajućeg izbornika.



Korištenje Share to Car: 12. korak

Kliknite na „Online“, zatim na „Toyota Online“.

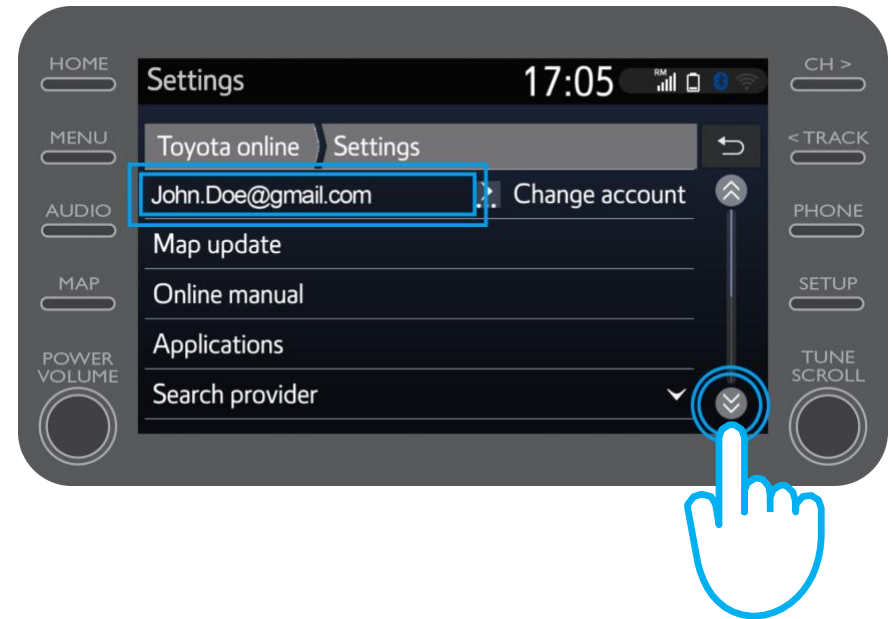


Korištenje Share to Car: 13. korak

Provjerite je li prikazani korisnički račun onaj koji ste koristili u aplikaciji kada ste slali u automobil.

Ako nije, kliknite na „Change account“

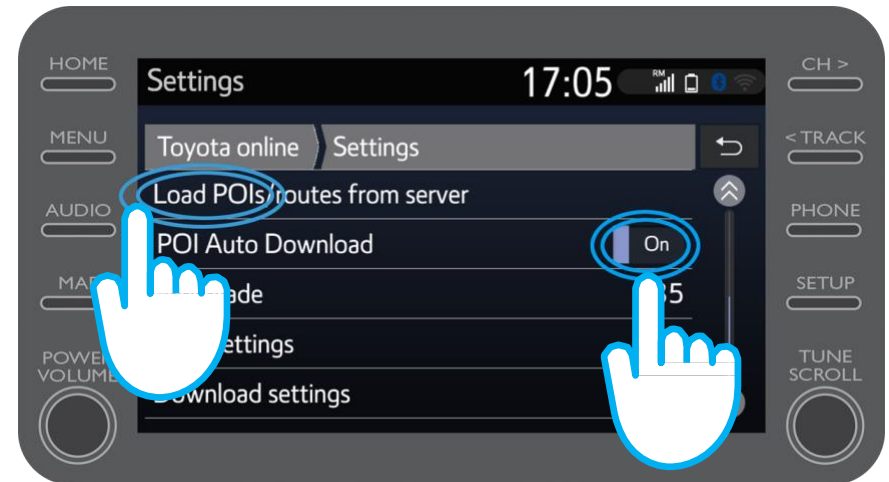
Kliknite na strelicu prema dolje.



Korištenje Share to Car: 14. korak

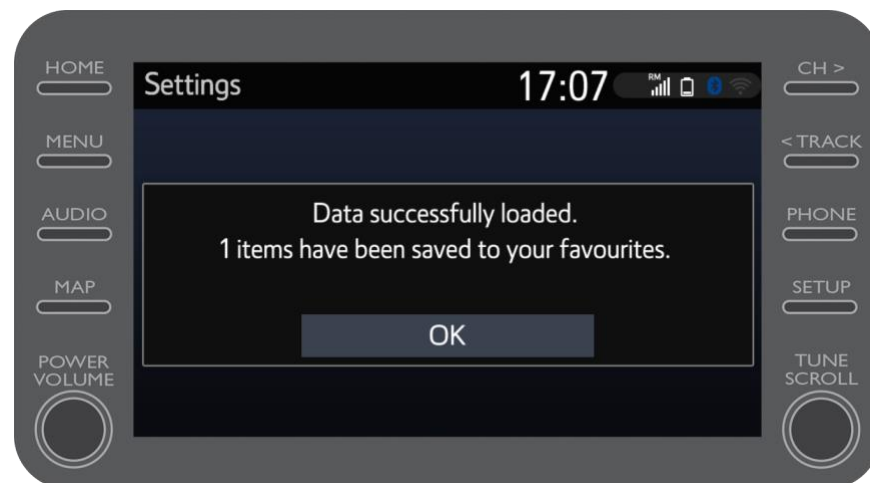
Uključite „POI Auto Download“ kako bi se POI i dijeljene vožnje automatski preuzimali svaki puta kada je uključeno povezivanje preko Bluetootha.

Alternativno kliknite na „Load POIs/routes from server“ kako biste ručno preuzeli vožnju koju ste podijelili s automobilom.



Korištenje Share to Car: 15. korak

Vaša vožnja je učitana!



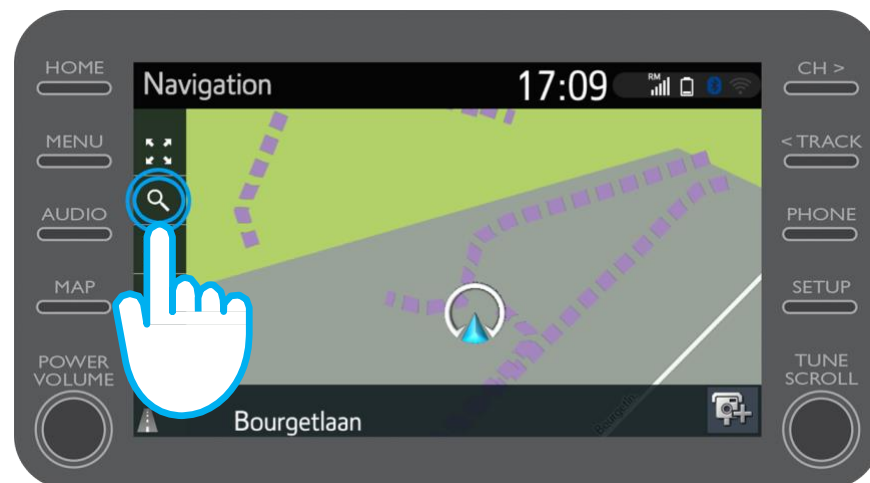
Korištenje Share to Car: 16. korak

Kako biste koristili dijeljenu vožnju, kliknite na „Map“.



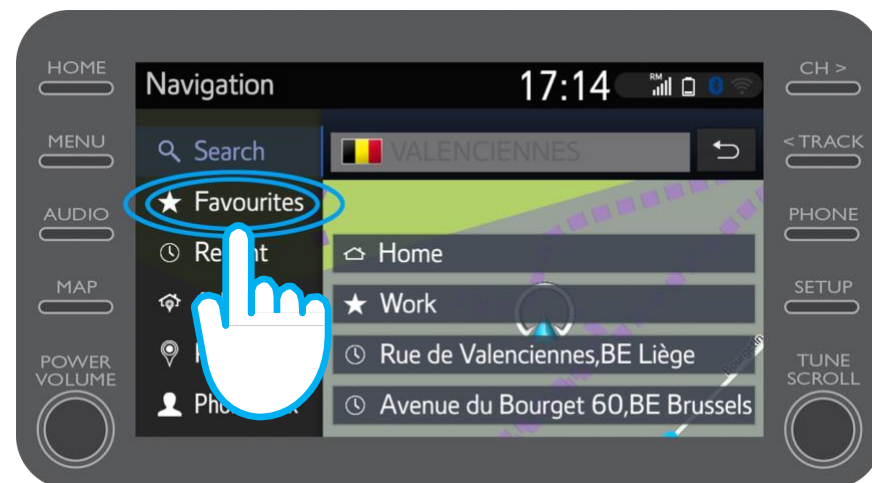
Korištenje Share to Car: 17. korak

Kliknite na ikonu za pretraživanje.



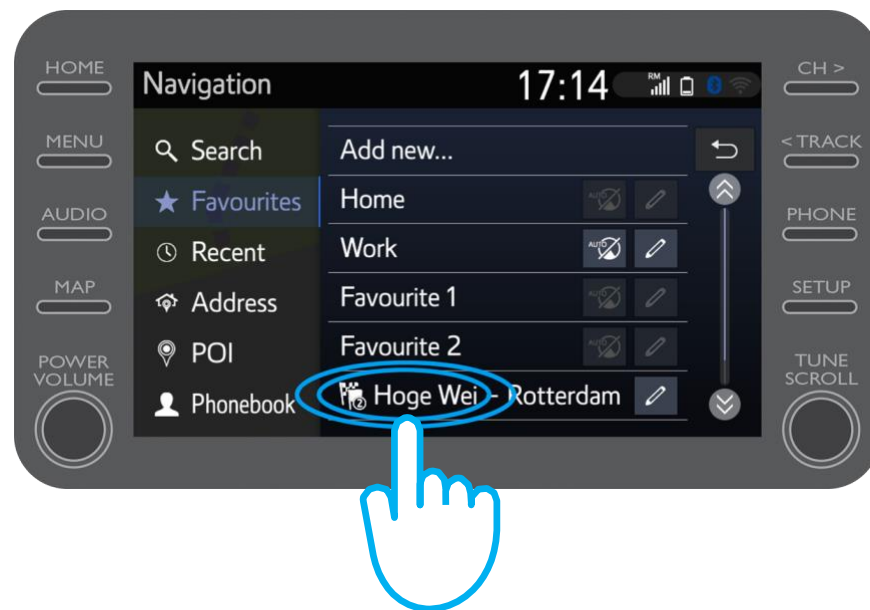
Korištenje Share to Car: 18. korak

Kliknite na „Favourites“.



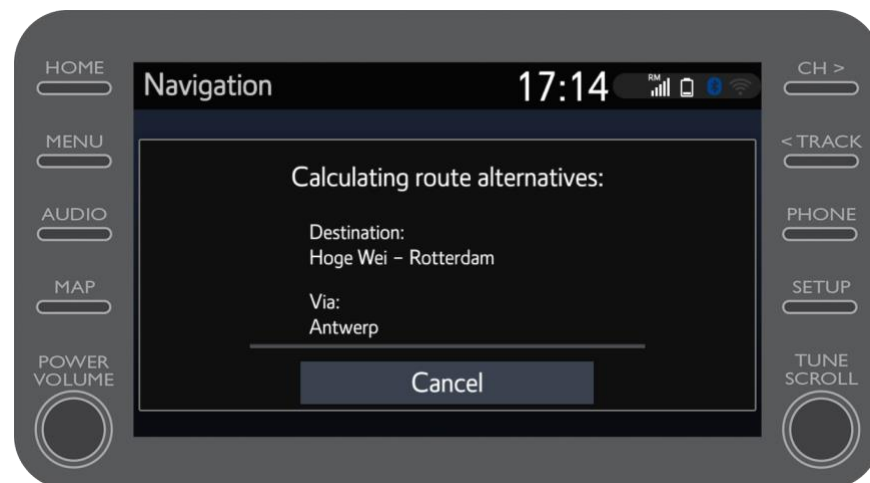
Korištenje Share to Car: 19. korak

Kliknite na vožnju koju ste poslali u automobil.



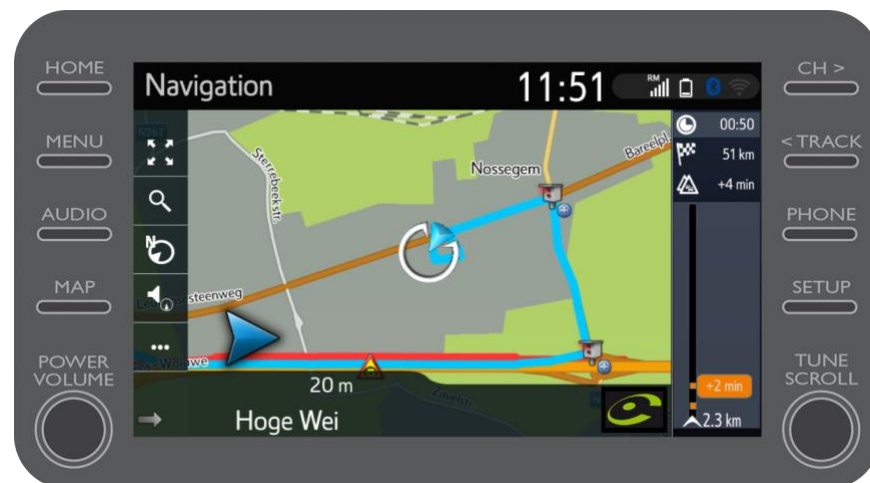
Korištenje Share to Car: 20. korak

Vožnja će biti učitana.



Korištenje Share to Car: 21. korak

Možete započeti vožnju.



MyT | App

Kada ste povezani, događa se
život

MyT | Internetske
usluge